



ಗ್ರಾಮೀಣ ಕುಡಿಯುವ ನೀರು ಮತ್ತು ಸೈಮಲ್ಯ ಇಲಾಖೆ
ಗ್ರಾಮೀಣಾಭಿವೃದ್ಧಿ ಮತ್ತು ಪಂಚಾಯತ್ ರಾಜ್ ಇಲಾಖೆ

ದ್ರವ ತ್ಯಾಜ್ಯ ಎಂದರೇನು?

ಮಾನವನ ಬಳಕೆಯಿಂದ
ಕಲುಷಿತವಾದ ನೀರನ್ನು
ದ್ರವ ತ್ಯಾಜ್ಯ ಎನ್ನುತ್ತಾರೆ



ನಮ್ಮನ್ನು ಹಿಂಬಾಲಿಸಿ :



swachhamevajayate.org

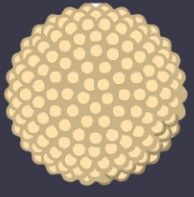


rdpr.karnataka.gov.in



ಗ್ರಾಮೀಣ ಕುಡಿಯುವ ನೀರು ಮತ್ತು ಸೈರ್ಮಲ್ಯ ಇಲಾಖೆ
ಗ್ರಾಮೀಣಾಭಿವೃದ್ಧಿ ಮತ್ತು ಪಂಚಾಯತ್ ರಾಜ್ ಇಲಾಖೆ

ದ್ರವ ತ್ಯಾಜ್ಯದ ಮಾಲಿನ್ಯಕಾರಕಗಳು ಯಾವುವು?



1

ಜಿಡ್ಡು

N
NITROGEN

5

ನಾರಜನಕ

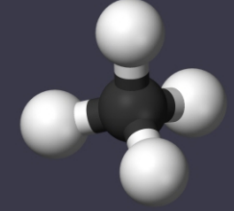
ತೈಲಗಳು

2



ಹೈಡ್ರೋಕಾರ್ಬನ್

6



3

ರೋಗಕಾರಕ
ಸೂಕ್ಷ್ಮಾಣು ಜೀವಿಗಳು

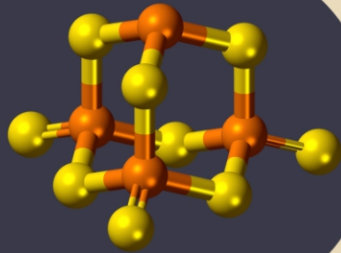
7

ಲೋಹಗಳು



ರಂಜಕ, ಸಲ್ಫೇಟ್

4



ಜೈವಿಕ ವಸ್ತುಗಳು

8



ಸ್ವಚ್ಛ ಸಂಕೀರ್ಣ



9480985555

ನಮ್ಮನ್ನು ಹಿಂಬಾಲಿಸಿ :



swachhamevajayate.org



rdpr.karnataka.gov.in



ಗ್ರಾಮೀಣ ಕುಡಿಯುವ ನೀರು ಮತ್ತು ಸೈಮಲ್ಯ ಇಲಾಖೆ
ಗ್ರಾಮೀಣಾಭಿವೃದ್ಧಿ ಮತ್ತು ಪಂಚಾಯತ್ ರಾಜ್ ಇಲಾಖೆ

ರೂವ ತ್ಯಾಜ್ಯದ ವಿಧಗಳು

ಕಷ್ಟ ನೀರು



ಬೂದು ನೀರು



ನಮ್ಮನ್ನು ಹಿಂಬಾಲಿಸಿ :



swachhamevajayate.org



rdpr.karnataka.gov.in



ಗ್ರಾಮೀಣ ಕುಡಿಯುವ ನೀರು ಮತ್ತು ಸೈಮಲ್ಯ ಇಲಾಖೆ
ಗ್ರಾಮೀಣಾಭಿವೃದ್ಧಿ ಮತ್ತು ಪಂಚಾಯತ್ ರಾಜ್ ಇಲಾಖೆ

“ಕಪ್ಪು ನೀರು” ಎಂದರೇನು?

ಶೌಚಾಲಯದಿಂದ ಹೊರಬರುವ
ಮಲ ಹೊಂದಿರುವ ನೀರನ್ನು, “ಕಪ್ಪು ನೀರು” ಎನ್ನುತ್ತಾರೆ



ಸ್ವಚ್ಛ ಸಂಕೀರ್ಣ



ನಮ್ಮನ್ನು ಹಿಂಬಾಲಿಸಿ :



swachhamevajayate.org



rdpr.karnataka.gov.in



ಗ್ರಾಮೀಣ ಕುಡಿಯುವ ನೀರು ಮತ್ತು ಸೈಮಲ್ಯ ಇಲಾಖೆ
ಗ್ರಾಮೀಣಾಭಿವೃದ್ಧಿ ಮತ್ತು ಪಂಚಾಯತ್ ರಾಜ್ ಇಲಾಖೆ

“ಬೂದು ನೀರು” ಎಂದರೇನು?

ದಿನನಿತ್ಯ ನಾವು ಬಳಸುವ, ಸ್ನಾನದ, ಪಾತ್ರೆ ತೊಳೆದ,
ಅಡಿಗೆ ಮನೆ ಮತ್ತು ಇತರ ಮನೆ ಬಳಕೆಯ,
(ಮಲ ಮಿಶ್ರಿತವಾಗದ) ದ್ರವ ತ್ಯಾಜ್ಯವನ್ನು

“ಬೂದು ನೀರು” ಎನ್ನುತ್ತಾರೆ



ನಮ್ಮನ್ನು ಹಿಂಬಾಲಿಸಿ :



swachhamevajayate.org



rdpr.karnataka.gov.in



ಗ್ರಾಮೀಣ ಕುಡಿಯುವ ನೀರು ಮತ್ತು ಸೈಮಲ್ಯ ಇಲಾಖೆ
ಗ್ರಾಮೀಣಾಭಿವೃದ್ಧಿ ಮತ್ತು ಪಂಚಾಯತ್ ರಾಜ್ ಇಲಾಖೆ

ದ್ರವ ತ್ಯಾಜ್ಯದ ಅಸಮರ್ಪಕ ನಿರ್ವಹಣೆಯ ದುಷ್ಪರಿಣಾಮಗಳೇನು?

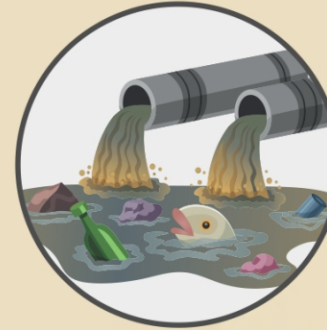
❖ ನೋಣ ಮತ್ತು ಸೊಳ್ಳೆಗಳು ಹೆಚ್ಚಾಗುತ್ತವೆ



❖ ಮಲದ ಸಂಪರ್ಕದಿಂದ ಆರೋಗ್ಯ ಸಮಸ್ಯೆಗಳು



❖ ಜಲಮೂಲಗಳು ಕಲುಷಿತವಾಗುತ್ತವೆ



❖ ಮಾಲಿನ್ಯಕಾರಕಗಳು ಆಹಾರ ಸರಪಳಿಯೊಳಗೆ ಸೇರುತ್ತವೆ



❖ ಮಣ್ಣಿನ ಮಾಲಿನ್ಯ ಉಂಟಾಗುತ್ತದೆ



❖ ಬಯಲು ಬಹಿರ್ದೇಸೆಯ ಸಾಧ್ಯತೆ



ಸ್ವಚ್ಛ ಸಂಕೀರ್ಣ



ನಮ್ಮನ್ನು ಹಿಂಬಾಲಿಸಿ :



swachhamevajayate.org

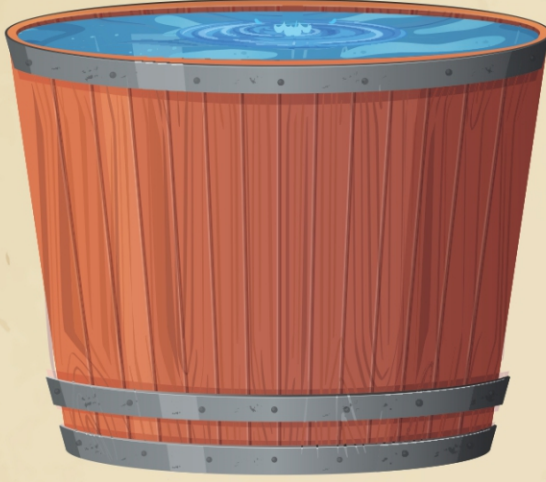


rdpr.karnataka.gov.in

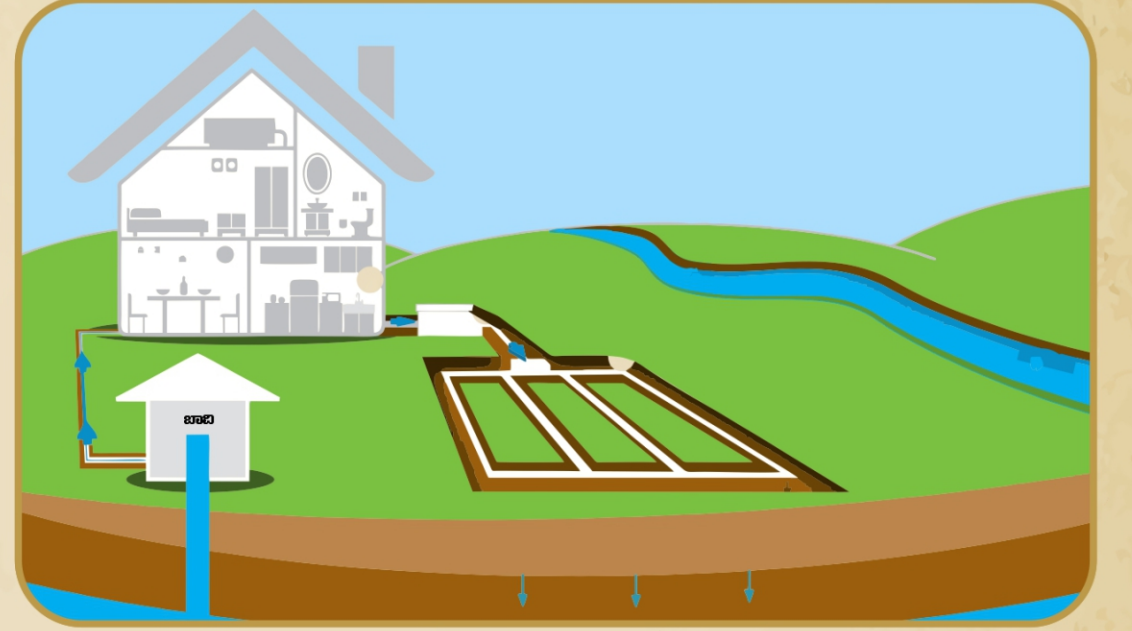


ಗ್ರಾಮೀಣ ಕುಡಿಯುವ ನೀರು ಮತ್ತು ಸೈರ್ಮಲ್ಯ ಇಲಾಖೆ
ಗ್ರಾಮೀಣಾಭಿವೃದ್ಧಿ ಮತ್ತು ಪಂಚಾಯತ್ ರಾಜ್ ಇಲಾಖೆ

ದ್ರವ ತ್ಯಾಜ್ಯದ ಸಮರ್ಪಕ ನಿರ್ವಹಣೆಯ ಅನುಕೂಲಗಳೇನು?



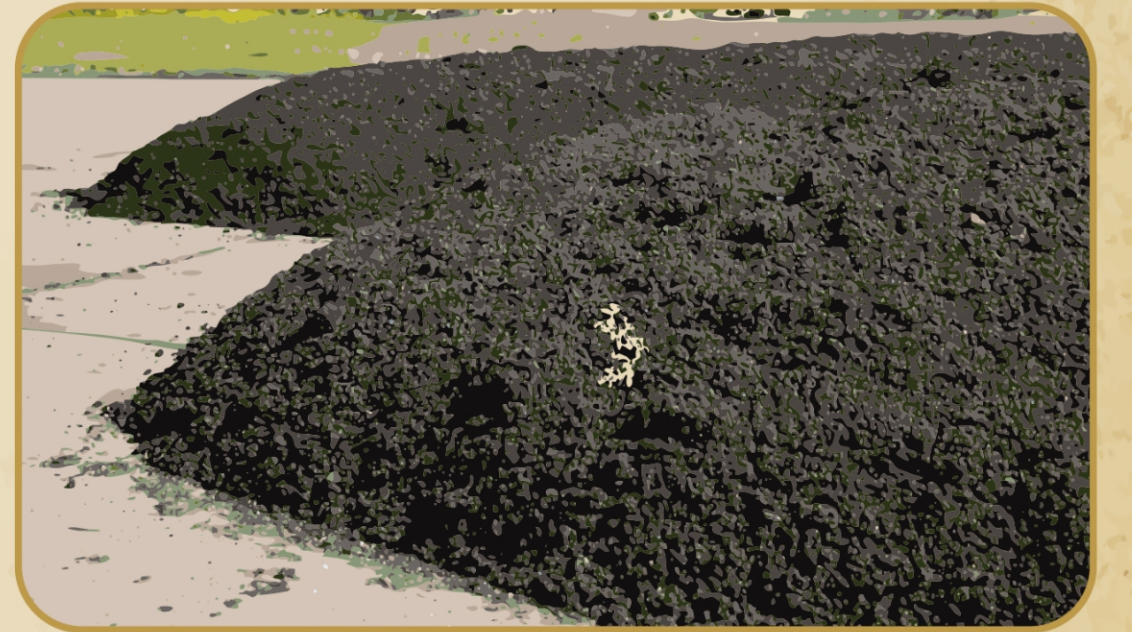
ನಿಲಿನ ಮರುಬಳಕೆ



ಅಂತರ್ಜಲ ಮರುಪೂರಣ



ನಿರಾವಲಿ/ಕೃಷಿಗೆ ನಿಲಿನ ಮರುಬಳಕೆ



ಸಂಸ್ಕರಿಸಿದ ಕಪ್ಪು ನಿಲಿನಿಂದ
ಗಿಡಗಳಿಗೆ ಪೌಷ್ಟಿಕಾಂಶ



ಸೃಷ್ಟಿ ಸಂರಕ್ಷಣೆ



ನಮ್ಮನ್ನು ಹಿಂಬಾಲಿಸಿ :



swachhamevajayate.org



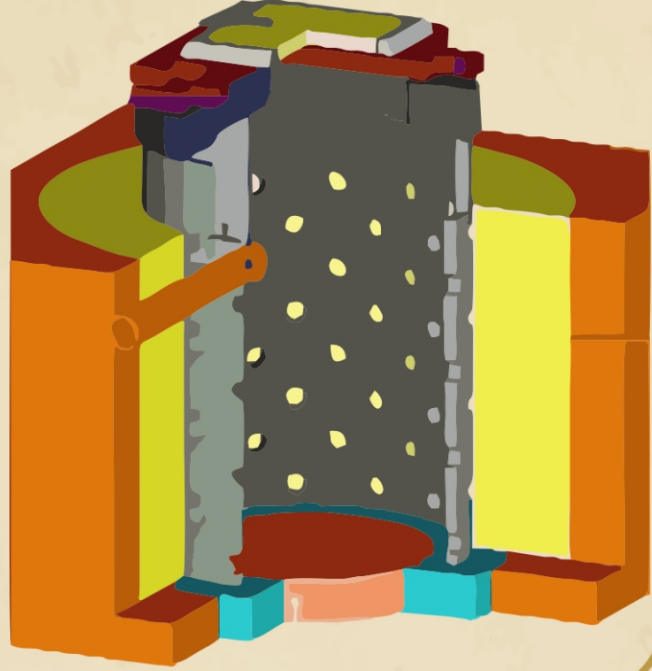
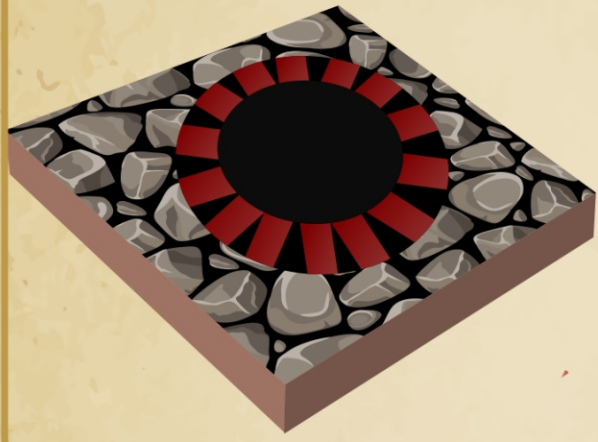
rdpr.karnataka.gov.in



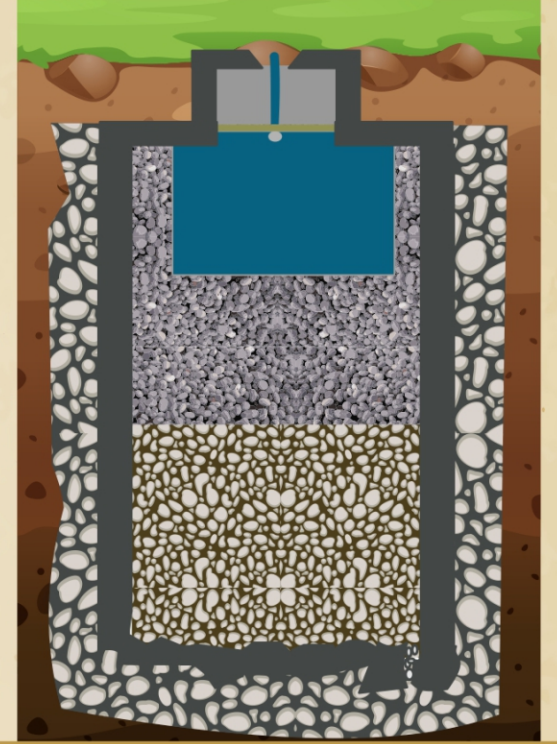
ಗ್ರಾಮೀಣ ಕುಡಿಯುವ ನೀರು ಮತ್ತು ಸೈರ್ಮಲ್ಯ ಇಲಾಖೆ
ಗ್ರಾಮೀಣಾಭಿವೃದ್ಧಿ ಮತ್ತು ಪಂಚಾಯತ್ ರಾಜ್ ಇಲಾಖೆ

ಮನೆಹಂತದಲ್ಲಿ ಬೂದು ನೀರನ್ನು ನಿರ್ವಹಿಸುವುದು ಹೇಗೆ?

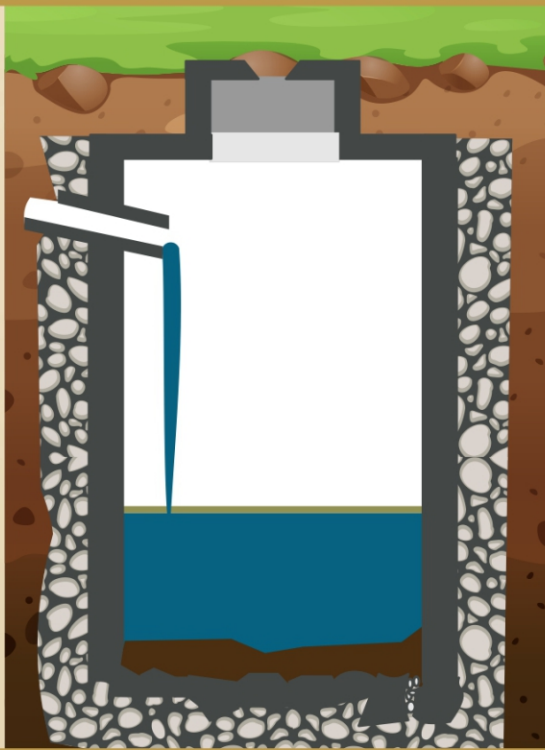
ಇಂಗು ಗುಂಡಿ



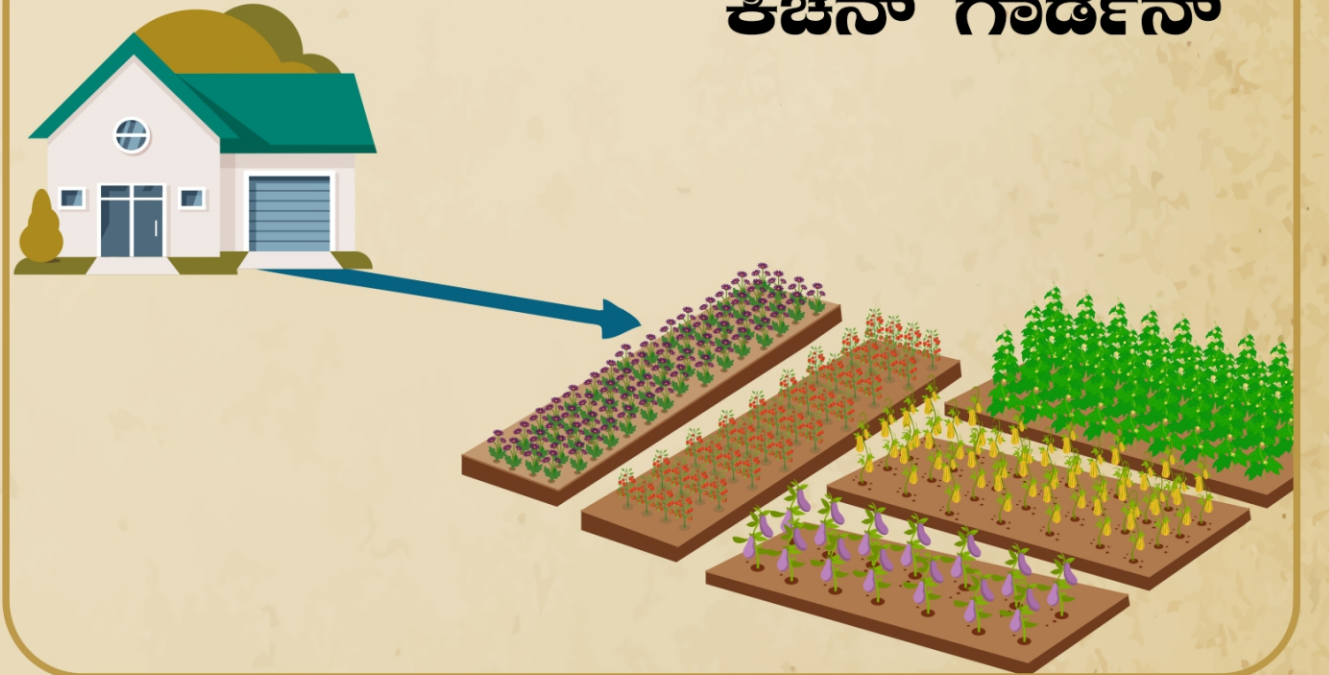
ಮ್ಯಾಜಿಕ್ ಪಿಟ್



ಅಲರ್ಜಿಕ್ ಪಿಟ್



ಕಿಚನ್ ಗಾರ್ಡನ್



ನಮ್ಮನ್ನು ಹಿಂಬಾಲಿಸಿ :



swachhamevajayate.org



rdpr.karnataka.gov.in



ಗ್ರಾಮೀಣ ಕುಡಿಯುವ ನೀರು ಮತ್ತು ಸೈಮಲ್ಯ ಇಲಾಖೆ
ಗ್ರಾಮೀಣಾಭಿವೃದ್ಧಿ ಮತ್ತು ಪಂಚಾಯತ್ ರಾಜ್ ಇಲಾಖೆ

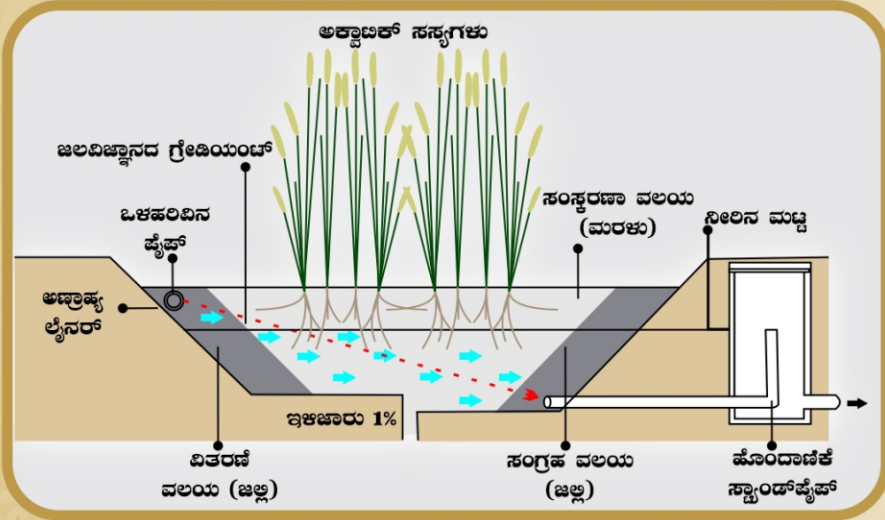
ಬೂದು ನೀರನ್ನು ಸಮುದಾಯ ಹಂತದಲ್ಲಿ ನಿರ್ವಹಿಸುವುದು ಹೇಗೆ?



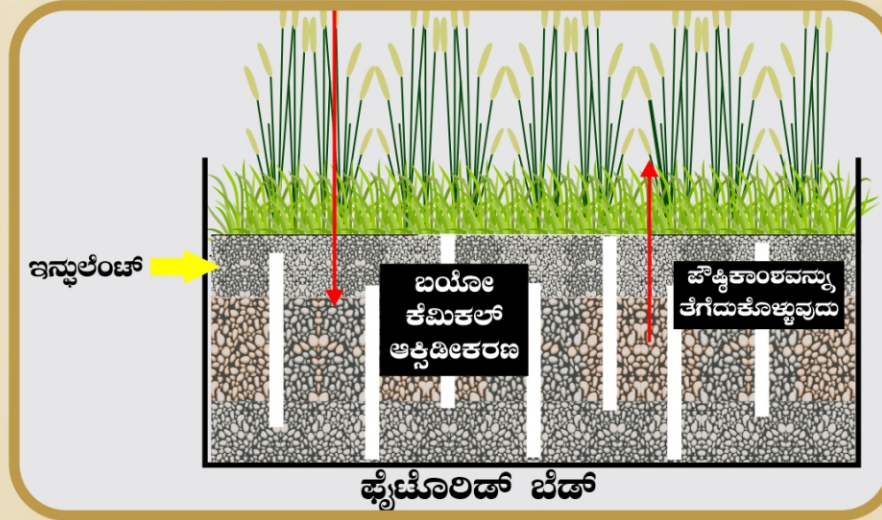
ನೀರಿನ ಸ್ಥಿರೀಕರಣ ಹೊಂಡ



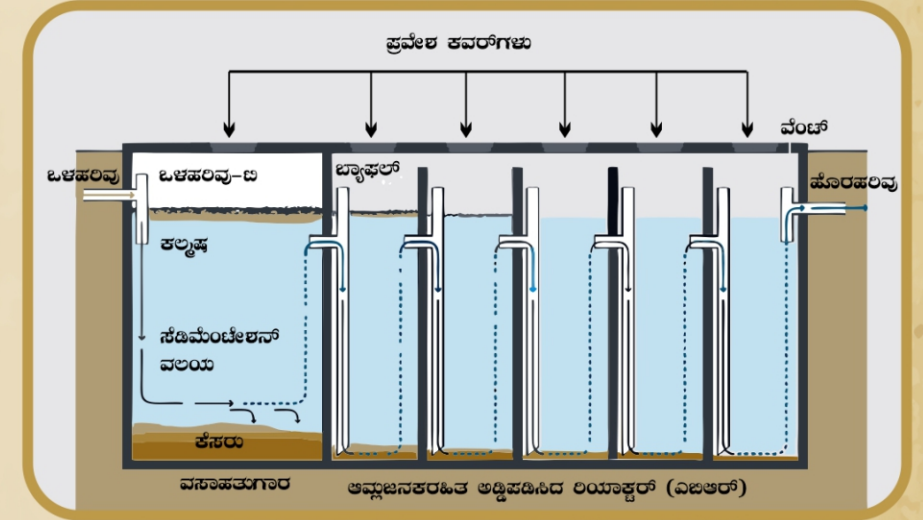
ಡಕ್ ವಿಲಡ್ ಪಾಂಡ್ ಸಿಸ್ಟಮ್



ವೆಟ್ ಲ್ಯಾಂಡ್



ಫೈಟೋಲಿಡ್ ತಂತ್ರಜ್ಞಾನ



ಅನೇರೋಬಿಕ್
ಬ್ಯಾಕ್ಟೆರಿಯಾ ಲಿಯಾಕ್ಟರ್



ಸ್ವಚ್ಛ ಸಂಕೀರ್ಣ



ಒಂದು ಕಣ್ಣಿನ ಸ್ವಚ್ಛತೆಯ ಕಡೆಗೆ



ನಮ್ಮನ್ನು ಹಿಂಬಾಲಿಸಿ :



swachhamevajayate.org

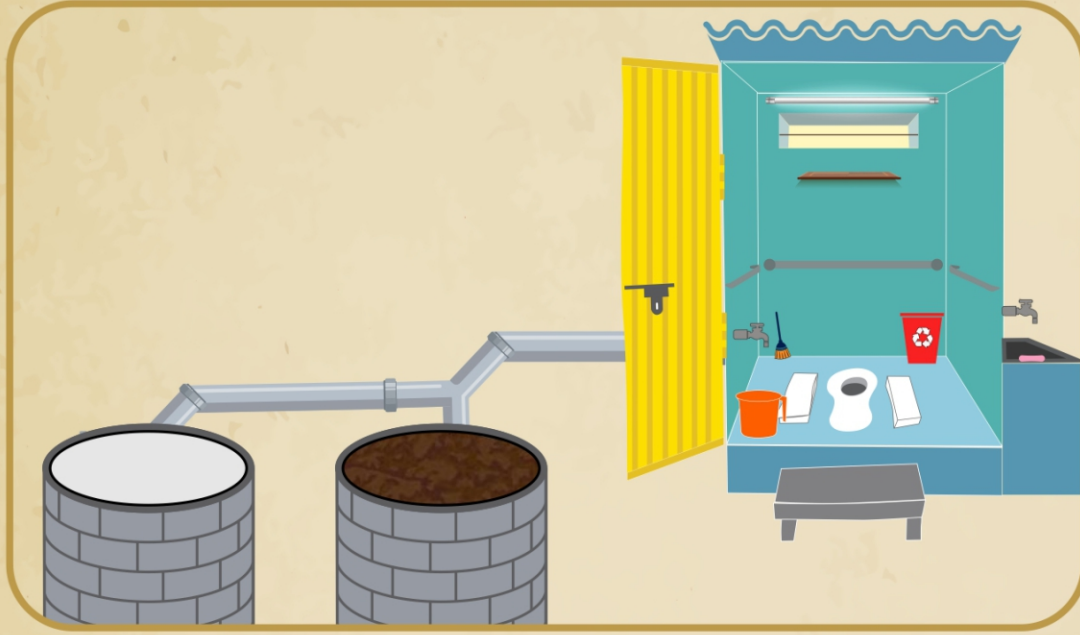


rdpr.karnataka.gov.in

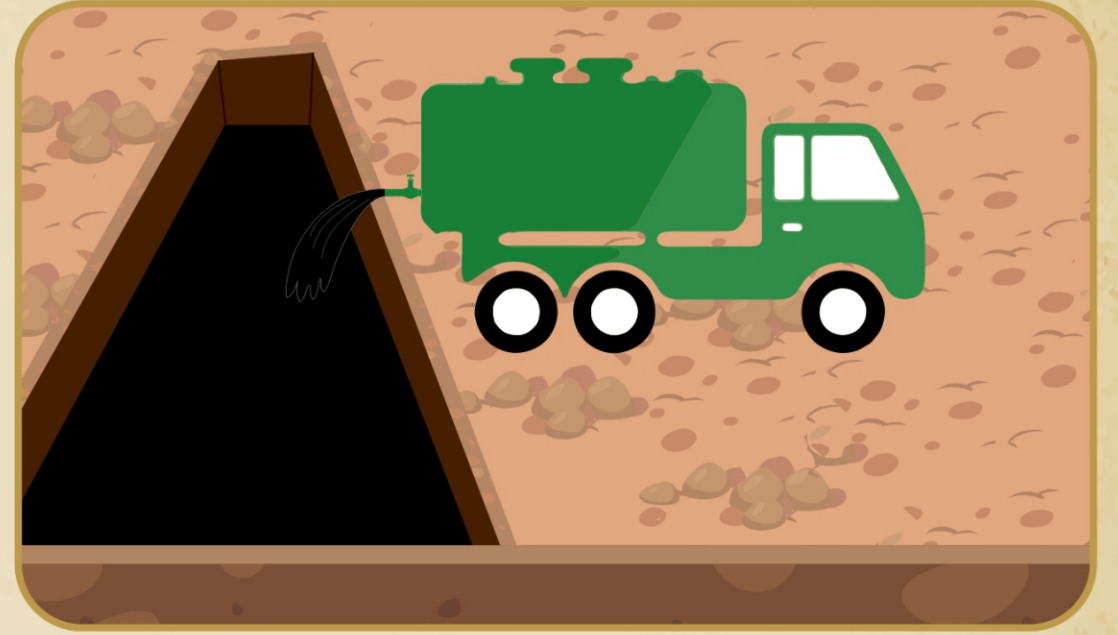


ಗ್ರಾಮೀಣ ಕುಡಿಯುವ ನೀರು ಮತ್ತು ಸೈರ್ಮಲ್ಯ ಇಲಾಖೆ
ಗ್ರಾಮೀಣಾಭಿವೃದ್ಧಿ ಮತ್ತು ಪಂಚಾಯತ್ ರಾಜ್ ಇಲಾಖೆ

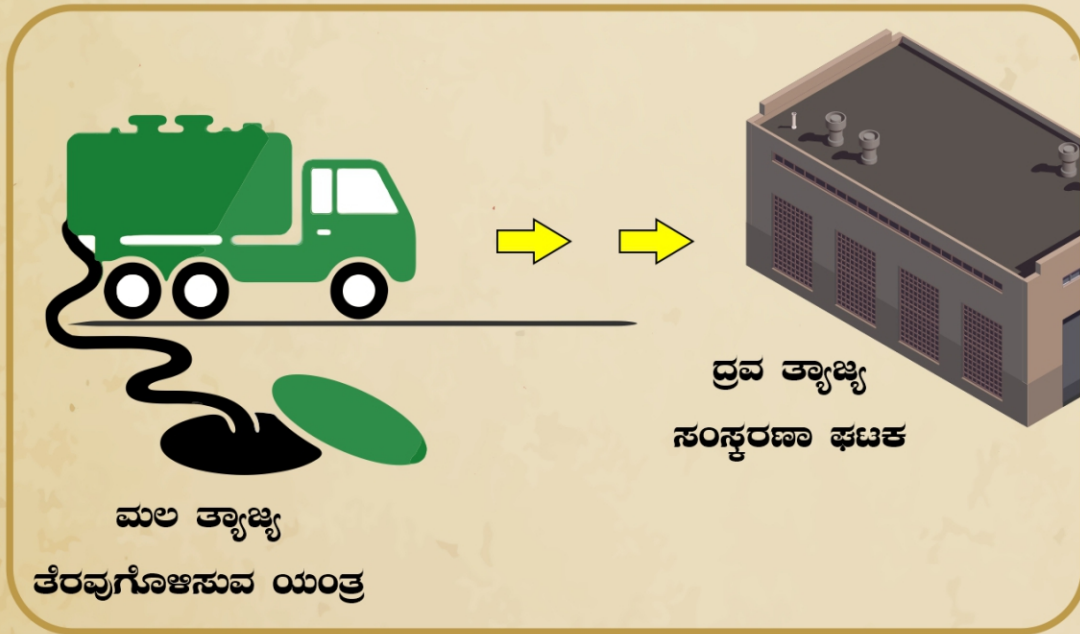
ಕಷ್ಟ ನಿಲಿಲಿನ ನಿರ್ವಹಣೆಗೆ ಇರುವ ಆಯ್ಕೆಗಳೇನು?



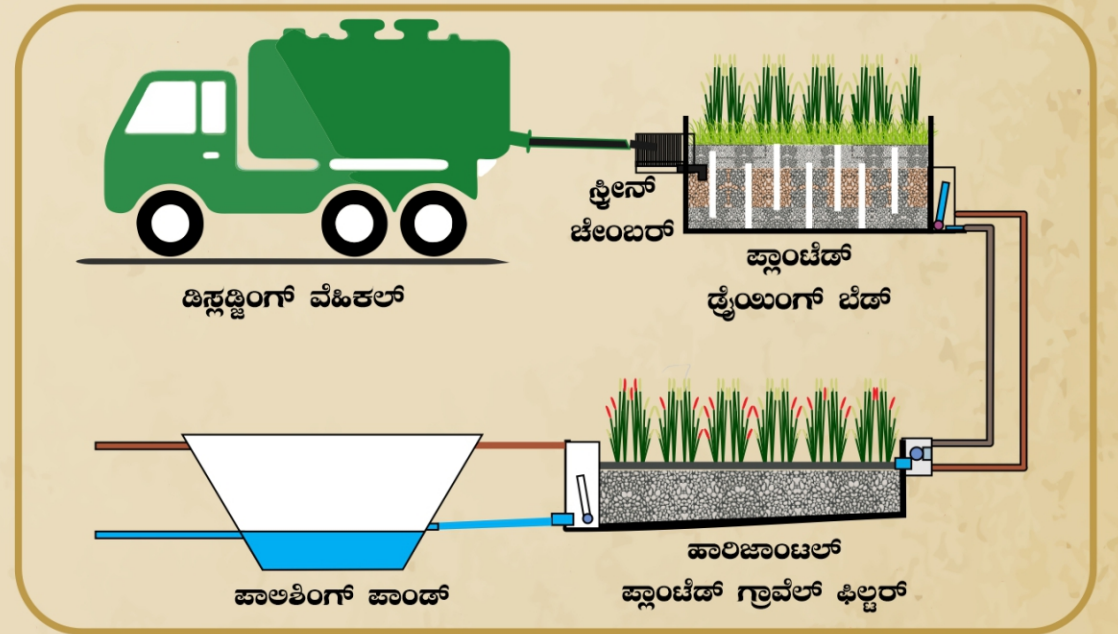
ರೆಟ್ರೋಫಿಟ್ಟಿಂಗ್



ಟ್ರೆಂಚಿಂಗ್



ಸಹ-ಸಂಸ್ಕರಣೆ



ಮಲ ತ್ಯಾಜ್ಯ ಸಂಸ್ಕರಣಾ ಘಟಕದ ನಿರ್ಮಾಣ



ಸ್ವಚ್ಛ ಸಂಕೀರ್ಣ



ನಮ್ಮನ್ನು ಹಿಂಬಾಲಿಸಿ :



swachhamevajayate.org



rdpr.karnataka.gov.in